



Бриз Моторс
судовые двигатели

IVECO
MOTORS



NEF 250

N40 ENT M25

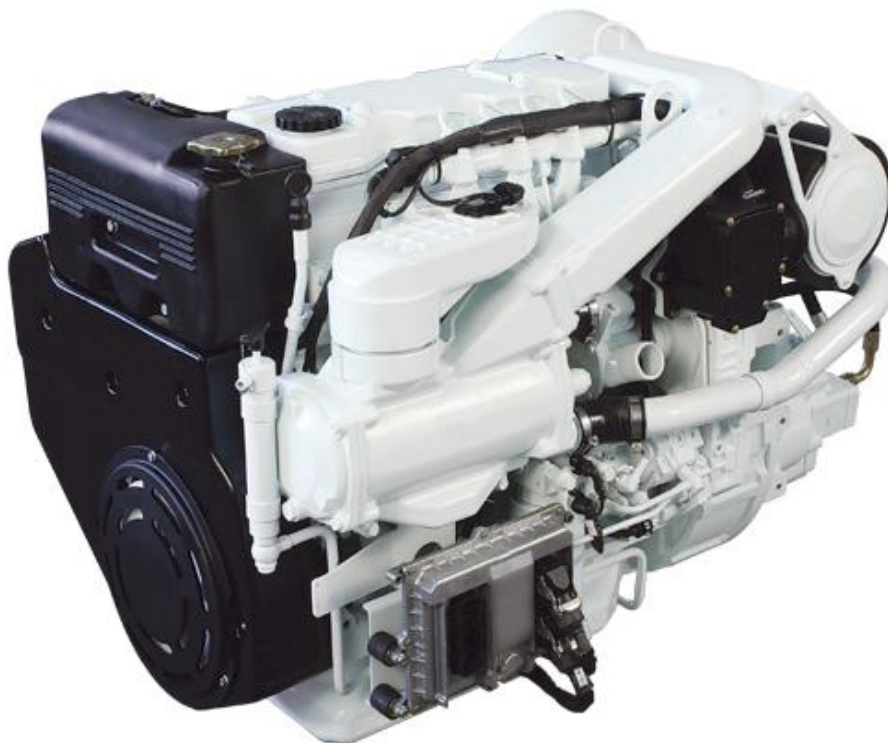
СУДОВОЙ ДВИГАТЕЛЬ

4 ЦИЛИНДРА В РЯД – ЦИКЛ С ВОСПЛАМЕНЕНИЕМ ОТ СЖАТИЯ

184 кВт (250 л.с.) @ 2800 об/мин (A1)

147 кВт (200 л.с.) @ 2800 об/мин (B)

125 кВт (170 л.с.) @ 2800 об/мин (C)



N40 ENT M25 судовой двигатель

| | | |
|--|------------------|-------------------------|
| Термодинамический цикл | | Дизель 4 тактный – D.I. |
| Впуск | | Турбина с интеркулером |
| Компоновка | | 4 цилиндра в ряд |
| Диаметр x Ход | мм | 102 x 120 |
| Суммарный объем | л | 3.9 |
| Клапаны на цилиндр | | 4 |
| Охлаждение | | жидкостное |
| Направление вращения (со стороны маховика) | | Против часовой стрелки |
| Компрессия | | 16 : 1 |
| Инертный, вращательный момент массы (без маховика) | кгм ² | 0.16 |
| Инерция стандартного маховика | кгм ² | 0.7 |

Воздушная индукция

| | | |
|--|-------------------------|------------|
| Макс. предписанное ограничение впуска с чистым воздушным фильтром | кПа(атм) | 3.5(0.035) |
| Макс. допустимое ограничение с загрязненным фильтром | кПа(атм) | 6.5(0.065) |
| Кол-во воздуха для сгорания при 100% загрузке (сгорание + вентиляция) | кг/ч(м ³ /ч) | 4600(4000) |
| Давление турбины при полной нагрузке/оборотах | кПа(атм) | 190(1.9) |
| Максимальная температура нагнетаемого воздуха (во впускном коллекторе) | °C | 50 |

Выхлопная система

| | | |
|--|----------|----------|
| Максимально допустимое противодавление | кПа(атм) | 7(0.070) |
| Максимальная температура выхлопных газов при максимальной мощности | °C | 650 |
| Максимально возможный поток выхлопа | кг/ч | 1080 |

Смазочная система

| | | |
|--|----------|---------|
| Минимальное давление масла на холостых (100°C) | кПа(атм) | 70(0.7) |
| Максимальная температура масла при полной нагрузке/ оборотах | °C | 120 |
| Максимальный продольный наклон двигателя при постоянной работе | 0/360 | 20 |
| Максимальный поперечный наклон двигателя при постоянной работе | 0/360 | 30 |
| Полный объем системы включая трубки, фильтра и т.д. | л | 12.5 |

Система охлаждения морской водой (открытая цепь)

| | | |
|--------------------------------------|-------------------|---------|
| Максимальное ограничение впуска | кПа(атм) | 20(0.2) |
| Поток насоса морской воды | м ³ /ч | 12 |
| Теплообмен при максимальной мощности | ккал/ч | 128,000 |
| Цинковые аноды | шт. | 2 |

Система охлаждения (закрытая цепь)

| | | |
|--|-------------------|---------------|
| Объем охлаждающей жидкости (только двигателя) | л | 21.5 |
| Поток насоса охлаждающей жидкости | м ³ /ч | 15 |
| Термостат (температурный режим) | °C | 78÷87 |
| Максимальная температура охлаждающей жидкости | °C | 106 |
| Мин/макс. давление внутри охлаждающей цепи (ровное охл.) | кПа(атм) | 10/100(0.1/1) |
| Макс. скачок давления в системе охлаждения снаружи | кПа(атм) | 35(0.35) |

Топливная система

| | | |
|------------------------------------|----------|-------------|
| Система впрыска | | Common Rail |
| Ограничение макс приема смеси | кПа(атм) | 35(0.35) |
| Максимальная температура смеси | °C | 70 |
| Максимальное противодавление в бак | кПа(атм) | 20(0.2) |

Электрическая система

| | | |
|------------|---|----|
| Напряжение | В | 12 |
|------------|---|----|

N40 ENT M25 судовой двигатель

| | | | | |
|--|------------------------|-----------------|---------------|----------|
| Тип нагрузки | | A1 | B | C |
| Максимальная мощность * | кВт(л.с.) | 184(250) | 147(200) | 125(170) |
| При оборотах | об/мин | 2800 | 2800 | 2800 |
| Макс. не контролируемые обороты | об/мин | | 3000 | |
| Минимальный холостой ход | об/мин | | 700 | |
| Средняя скорость поршня при данных оборотах | м/с | | 11.2 | |
| ВМЕР при макс. моменте | кг/см ² | 22.1 | 18.3 | 15.6 |
| Имеющиеся сертификаты | | IMO MARPOL RINA | CCNR PMPC PPP | |
| Точный расход топлива при полной нагрузке (наилучший показатель) | г/кВт @ об/мин | | 212 @ 2400 | |
| Максимальный расход масла | (% от расхода топлива) | | 0.1 | |
| Минимальная температура запуска без доп. обогрева | °C | | - 10 | |
| Интервал замены масла и фильтра | ч | | 600 | |
| Сухой вес | кг | | 490 | |

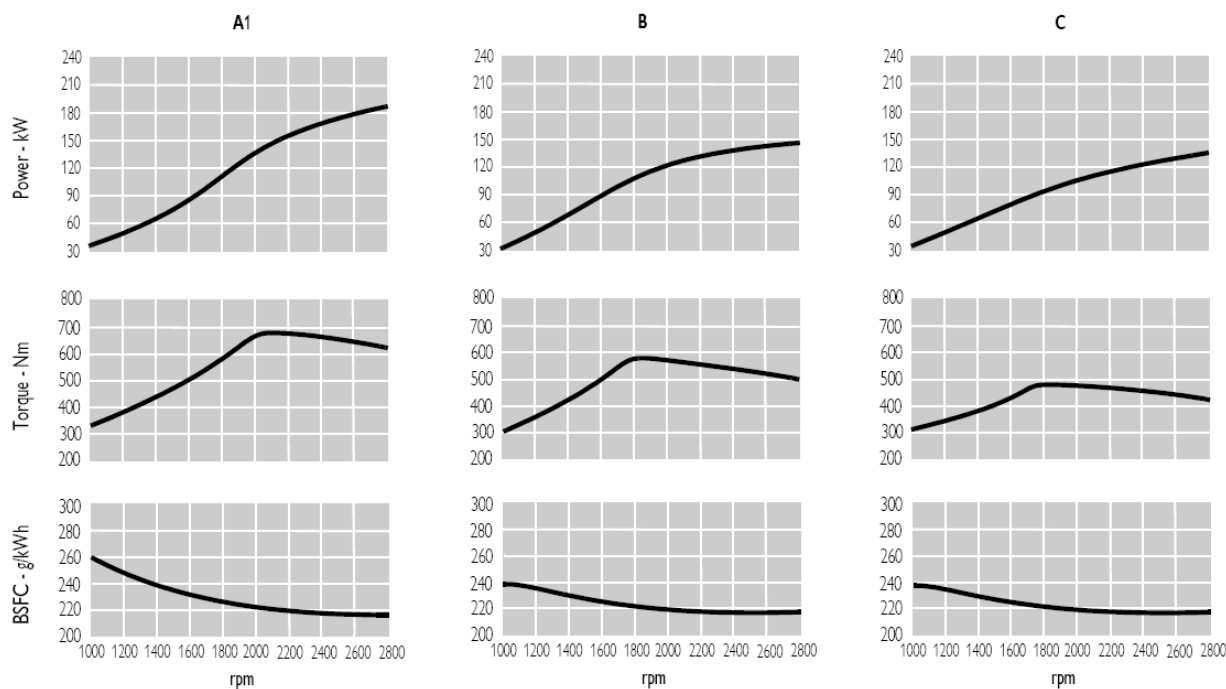
* Мощность в соответствии с ISO 3046-1, на маховике, после 50 часов работы.
Мощность двигателя может варьироваться $\pm 5\%$. Топливо Дизель EN 590.

A1 = Высоко скоростные суда: работа на максимальных оборотах ограничена 10% от общего количества наработанных часов. Крейсерская скорость на оборотах <90% от максимальных ; использование в год не более 300 моточасов.

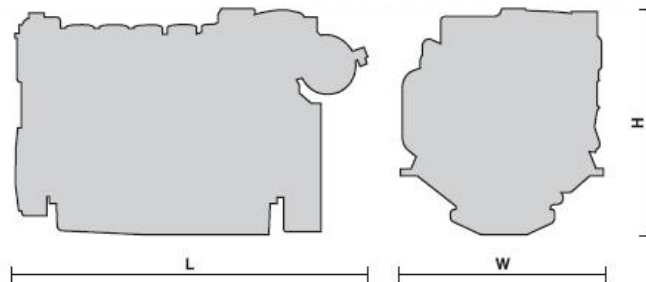
A2 = Прогулочные/коммерческие суда: работа на максимальных оборотах ограничена 10% от общего количества наработанных часов. Крейсерская скорость на оборотах <90% от максимальных ; использование в год не более 1000 моточасов.

B = Легкая нагрузка: работа на максимальных оборотах ограничена 10% от общего количества наработанных часов. Крейсерская скорость на оборотах <90% от максимальных ; использование в год не более 1500 моточасов.

C = Средняя нагрузка: работа на максимальных оборотах <25% от общего количества наработанных часов. Крейсерская скорость на оборотах <90% от максимальных ; использование в год не более 3000 моточасов.



Длина (L) -983 мм
 Высота(H) – 780 мм
 Ширина(W) -785 мм



N40 ENT M25 судовой двигатель

Стандартная комплектация

| | | |
|--------------------------------|------|--------------------------|
| Картер маховика | SAE | 3 |
| Размер маховика | инчи | 11.5 |
| Воздушный фильтр | | сзади |
| Турбина | | охлаждаемая |
| Теплообменник | | трубчатый |
| Охлаждаемый изгиб выхлопа | | - |
| Водяной бак | | включен |
| Топливный фильтр | шт. | 1 |
| Т.ф. грубой очистки | | включен (не закреплен) |
| Топливный насос | | включен |
| Масляный фильтр | шт. | 1 |
| Маслосборник | | алюминиевый |
| Цепь газопропуска паров масла | | сзади |
| Масляный теплообменник | | встроен в картер |
| Масляный фильтр | | спереди крышки зажигания |
| Стартер | | 12 В – 3 кВт |
| Генератор | | 12 В – 90 А |
| Устройство остановки двигателя | | электрически |
| Проводка | | провода с двигателем |
| Окраска | цвет | белый «ЛЕД» |

Не входит в стандартную комплектацию

| | |
|--|--------|
| Аккумулятор – мин. рекомендуемый | 120 Ач |
| Для холодного запуска мин. рекомендуется | 900 А |



Бриз Моторс
 судовые двигатели

Телефон/Факс: (812) 347-70-71 (многокан.) www.brizmotors.ru e-mail: info@brizmotors.ru